



## Servizi Educativi dei Musei Nazionali di Lucca

I Servizi Educativi dei Musei Nazionali di Lucca propongono Percorsi Educativi per ragazzi: oltre ai due percorsi presentati di seguito, Tutti al Museo! e Principesse, Cavalieri e Mostri entrambi Percorsi-Gioco, si realizzeranno percorsi didattici appositamente ideati secondo le necessità e le curiosità dei gruppi partecipanti.

L'attività didattica estiva è programmata dal 15 giugno al 15 settembre 2018.

### Per informazioni sulle modalità di partecipazione

contattare la dott.ssa Ivana Giunta

al numero di cellulare 347 5831394

Palazzo Mansi 0583-55570

E-mail: [pm-tos.servizieducativi.lu@beniculturali.it](mailto:pm-tos.servizieducativi.lu@beniculturali.it)



## Tutti al Museo!

L'obiettivo del percorso è la presentazione di esempi di cultura materiale scelti dalle collezioni archeologiche e medievali del museo di Villa Guinigi che possano mettere in relazione le abitudini ed i costumi degli antichi rispetto a quelli contemporanei, in nome di una mediazione culturale possibile all'interno dei musei ed in vista di un'integrazione sociale e cittadina fondata anche sui beni artistici della città.



Questo progetto vuole proporre la visita al museo di Villa Guinigi, con il sostegno di un tablet che permetterà di giocare nelle sale del museo alla ricerca di quelle opere dell'arte che confronteranno le culture antiche testimoniate dai reperti archeologici, rispetto alle abitudini contemporanee: il tema dell'abbigliamento e del cibo nelle varie culture, vuole esplicitamente creare un legame tra tutti quelli che sono i costumi dell'antichità ed in parallelo analizzare le evidenti somiglianze e differenze delle abitudini contemporanee.

I tablets a disposizione, permettono un accesso giocoso e insieme approfondito alle opere selezionate: ogni gruppo grazie alla presenza di un Avatar, un personaggio-guida, si muoverà ricercando l'oggetto "nascosto", mentre il sistema digitale moltiplicherà informazioni e immagini.

Il gioco di ricerca e scoperta delle informazioni sull'antichità e sulle culture di oggi vogliono convergere sull'esperienza dei ragazzi che, narrata in forma di ricordi e suggestioni, sarà protagonista.

## Obiettivi

In quest'ottica la comunicazione museale rivolta ai giovani diviene un modello di mediazione quando riconosce quelle strategie finalizzate a sviluppare una consapevolezza della storia antica del paese e conseguentemente un sentimento d'appartenenza a questo paese, in maniera ludica e divertente.

La mediazione linguistica è stata considerata così che ogni ragazzo avrà modo di imparare nuovi termini di cultura materiale antica e rispetto all'approfondimento delle varie culture avrà modo di raccontare le proprie suggestioni, arricchendo con la sua personale esperienza il sapere dell'intero gruppo partecipante.



## Luogo

Museo Nazionale di Villa Guinigi

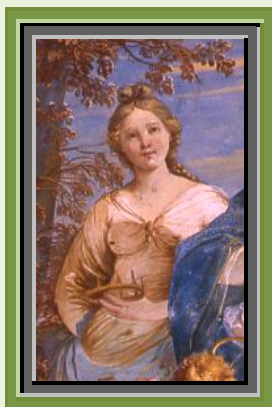
## Principesse, cavalieri e mostri

Il nuovo percorso vuol giocare con il mito fantastico che ripropone le figure delle principesse, dei cavalieri e dei mostri come stimolo all'osservazione di dipinti scelti dei due Musei Nazionali.

L'idea è quella di permettere ai ragazzi in forma di "caccia all'indizio" di trovare quei particolari che caratterizzano le immagini delle "nobildonne" e dei "signori in armi" diversamente rappresentati nei dipinti e di seguire le indicazioni di quei "mostri" che renderanno possibile l'esplorazione, consigliando percorsi e sale per identificare le "tracce" che si susseguono.

Il quaderno operativo oltre a dipanare il percorso all'interno dei due musei, offre spazio per disegnare giusto quei dettagli che consentono una riflessione giocosa e leggera sul dipinto scelto.

La scelta delle opere permette la visita del piano nobile e della galleria ottocentesca di Palazzo Mansi e della sezione medievale e gotica di Villa Guinigi.



## Obiettivi

Con questo percorso si utilizzano quegli elementi della narrazione pittorica che sono meno evidenti, e giusto partendo dal particolare si amplierà lo sguardo sull'intera opera.

La valorizzazione del simbolo permette di enfatizzare un approccio didattico ludico ed emotivo e si persegue quindi la possibilità di esplorare giocosamente i Musei per fondare un primo legame tra i giovani visitatori ed i "luoghi dell'arte cittadina".



## Luogo

Museo Nazionale di Villa Guinigi

Museo Nazionale di Palazzo Mansi

